

九州ITS利活用研究会

QPITS / Practice group of ITS in Kyushu

第4回会合資料
2012年3月13日

九州組込みソフトウェアコンソーシアム(QUEST)

本日の予定

1. 「九電グループの取り組み」

九電ビジネスソリューションズ株式会社
ソリューション本部 電力第2営業部長
下津 利裕 様

2. QPITSアンケートの結果報告

3. ディスカッション

今後の活動予定

テーマ別会合： 必要に応じ、開催します。

【全体会合】 原則、毎月第二火曜日
第五回会合： 2012年4月10日(火)
日程は変更する場合があります。
今後のご連絡にご注意ください。

【第五回会合内容】
福岡市観光サイト「よかなび」のご紹介
福岡市経済振興局集客交流部観光振興課
黒田圭介 様

その他、開催案内にてご連絡致します。

「参加会員の開示可能なハード、ソフト、サービス等のITS利活用に関わる調査」のアンケート結果

アンケート提出会社(順不同)

個人会員の方も、所属会社名を表記しています。

1. e-セレス
2. ISIT
3. 九州テン
4. 日本テクノストラクチャア
5. 日本ユニシス
6. 西鉄エム・テック
7. 西鉄情報システム
8. 新川電機
9. マイクロコート
10. 東京コンピュータサービス
11. トラストパーク
12. コア九州カンパニー
13. OKIソフトウェア
14. 九電ビジネスソリューションズ
15. ネットワーク応用技術研究所
16. 住友商事九州
17. トラストパーク
18. システムワークス
19. パナソニックシステムネットワークス
20. ライフ・インフォメーション・プロジェクト

集計結果(テーマ別)

		テーマ	会社数
1	都	プローブ・クラウド	10
2	都	結節支援(総合)	6
3	都	結節支援(外国人)	9
3	都	結節支援(店舗連携)	9
3		デジタルサイネージ	6
4		ルート案内	3
5		パーク&ライド	3
5		カーシェアリング	3
6	観	レンタサイクル	5
7		災害・非常時誘導	3
8		緊急センター情報	2
9	都	少子高齢化見守り	6
10		バリアフリー案内	1
	観	食事処との連携	3

集計結果(コンテンツの提供)

回答	会社数
無償可能	5
有償可能	5
不可 / なし	4
可 / 今後検討	4

注:重複回答です

集計結果(提供・利用可能技術など)(順不同)

会社名	内容
e-セレス	見守りシステム「スマートフォン・パーソナルセキュリティ」
ネットワーク応用技術研究所	Arcas (ZigBeeセンサーネットワーク)、Arcan (iPhoneによる行動分析)
住友商事九州	デジタルサイネージ、Zigbee、カーシェア、急速充電器
トラストパーク	トラストビジョン、各駐車場
システムワークス	AR、スマートフォンコンテンツ、ウェブシステム
九州テン	ID Tagシステム「TagStation」、「アルチェック」
日本テクノストラクチャ	スマートフォンリアルタイム音声通信、ICカード関連
日本ユニシス	スマートオアシス(EV向け)、クラウドタクシー、レンタサイクル
西鉄エム・テック	バス車輌に於いての運行各種システム機器
西鉄情報システム	災害時に於ける公共交通機関運行状況配信システムほか
新川電機	無線LAN、産業用HUB、ネットワーク監視システムなどのハードウェア
東京コンピュータサービス	ネットワークカメラ遠隔操作システム、自立駆動型遠隔監視センサなど
コア	M2M向け製品「ReviveTally」、準天頂衛星対応GPSモジュール
OKIソフトウェア	救急医療搬送支援システム
九電ビジネスソリューションズ	福岡市サイト「よかなび」コンテンツ、EV関連

今後の考え方について

一般利用者及び交通弱者へ情報提供



デジタルサイネージ
スマートフォン

一般企業及び官公庁自治体へ情報提供



地域情報提供サービス

インターネット／モバイル網とつなぐ「ゲートウェイ」の共通データ仕様

九州地域ITS利活用情報基盤

高齢者など交通弱者・外国人観光客も効力した地域の「人の動き」を支援する情報

車両情報

プローブ情報

ヒヤリハット情報

環境情報

パーソナリティ情報

観光案内情報

商業関連情報

災害情報

情報ソースとつなぐ「ゲートウェイ」の共通インターフェース仕様

会員情報(観光・買い物、グルメなど)、車載情報(位置・乗車・降車・速度など)、公共交通機関情報(ルート、時刻、交通渋滞、緊急案内など)、
地域情報(天気、観光、イベント、防災・警察など)

情報収集

新しいセンサを
活用した情報収
集

商店や観光地
などからの情報

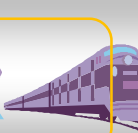
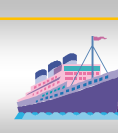
官公庁
からの情報

従来の
ITS情報

各事
業さ
まざ
ま

各事業
さまざ
ま

各事業者ごとの
さまざまなサービス



今後のグループ分けの考え方について

一般利用者及び交通弱者へ情報提供



デジタルサイネージ
スマートフォン

一般企業及び官公庁自治体へ情報提供



パソコン

地域情報提供サービス

インターネット/モバイル網とつなぐ「ゲートウェイ」の共通データ仕様

九州地域ITS利活用情報基盤

高齢者など交通弱者・外国人観光客も効力した地域の「人の動き」を支援する情報

車両情報

プローブ情報

ヒヤリハット情報

環境情報

3

パーソナリティ情報

観光案内情報

商業関連情報

災害情報

情報ソースとつなぐ「ゲートウェイ」の共通インターフェース仕様

会員情報(観光・買い物、グルメなど)、車載情報(位置・乗車・降車・速度など)、公共交通機関情報(ルート、時刻、交通渋滞、緊急案内など)、
地域情報(天気、観光、イベント、防災・警察など)

情報収集

新しいセンサを
活用した情報収
集 1

商店や観光地
などからの情報

官公庁
からの情報

従来の
ITS情報

各事
さまざま

各事業
さまざま

各事業者ごとの
さまざまなサービス

2

